

Włocławek 16-11-2023

(miejsowość, dnia)

Ogłoszenie o sprzedaży składników majątku
Zarządu Dróg Wojewódzkich w Bydgoszczy
z dnia 16-11-2023

Zarząd Dróg Wojewódzkich – Rejon Dróg Wojewódzkich we Włocławku * ogłasza sprzedaż następujących składników majątku:

Lp.	Nazwa składnika majątku	Opis	Miejsce, w którym można obejrzeć składnik majątku	Cena wywoławcza
1	Pług wirnikowy D - 470 ZIŁ - 157	Wyprodukowano 1959r w ZSRR, model: pług wirnikowy D470, waga 6,5 t. samochód napędzany sześciocylindrowym silnikiem o pojemności 5555 cm ³ i mocy 104-109 koni mechanicznych. Zużycie paliwa 40 litrów/100 km.	ul. Mielęcińska 11 A	10.785,00
2	Lublin 3 3524 MR 99 E3 3,5 t	Rok produkcji 2005, przebieg 285619 km, kolor pomarańczowy, masa całkowita 3490 kg, nadwozie kombi 4 drzwiowe 6 osobowe, liczna osi – 2, rodzaj napędu tylny (4x2), skrzynia biegów manualna, jednostka napędowa z	ul. Mielęcińska 11 A	1.200,00

		<p>zapłonem samoczynnym, pojemność/moc silnika 2417 ccm/66kW.</p> <p>Karoseria posiada liczne ogniska korozji. Wnętrze samochodu wyeksploatowane, poszycie tapicerki porwane, wykładzina popękana, odkształcona.</p> <p>Układ zawieszenia i układ kierowniczy (wyczuwalne luzy) zużyty adekwatnie do przebiegu i okresu użytkowania pojazdu. Tarcze kół posiadają ogniska korozji. Korozja elementów wykonawczych układu hamulcowego.</p> <p>Silnik pracuje nierówno, po wybraniu biegu i załączeniu sprzęgła moment obrotowy nie jest przenoszony na skrzynię biegów – wyraźne „ślizganie” tarczy sprzęgła.</p> <p>Układ napędowy – ślady „przepocień” na górnych elementach silnika oraz wycieki z dolnej części.</p>		
--	--	---	--	--

3	Citroen Jumper 33 2,2 HDI MR 07 E4 3,3 t	Rok produkcji 2007, przebieg 428978 km, kolor żółty, masa całkowita 3300 kg, nadwozie furgon z podwyższonym dachem 4 drzwiowy 3 osobowy, jednostka napędowa: z zapłonem samoczynnym, pojemność/moc silnika 2198 cm/74kW (101KM). Karoseria posiada liczne ogniska korozji. Wnętrze samochodu wyeksploatowane, poszycie tapicerki porwane, wykładzina popękana, odkształcona. Układ zawieszenia i układ kierowniczy zużyty adekwatnie do przebiegu i okresu użytkowania pojazdu. Łożysko koła TP-zużyte awaryjnie. Tarcze kół posiadają ogniska korozji. Silnik oraz układ napędowy – stwierdzono ślady „przepocień” na jego elementach.	Mielęcińska 11 A	4.400,00
---	--	---	------------------	----------

4	Citroen Jumper 33 2,2 HDI MR 07 E4 3,3 t	Rok produkcji 2008, przebieg 345652 km, kolor żółty, masa całkowita 3300 kg, nadwozie furgon z podwyższonym dachem 4 drzwiowy 3+3 osobowy, jednostka napędowa: z zapłonem samoczynnym, pojemność/moc silnika 2198 cm/74kW (101KM). Karoseria posiada liczne ogniska korozji oraz liczne zarysowania. Wnętrze samochodu wyeksploatowane, poszycie tapicerki porwane, wykładzina popękana, odkształcona. Układ zawieszenia i układ kierowniczy sprawny. Łożysko koła TP-zużyte awaryjnie. Tarcze kół posiadają ogniska korozji. Silnik oraz układ napędowy – sprawny, stwierdzono ślady „przepeceń” na jego elementach.	ul. Mielęcińska 11 A	6.100,00
---	--	---	----------------------	----------

Kryteria oceny ofert:	Cena 100 %
Termin składania ofert:	14 dni od daty ogłoszenia
Sposób i miejsce składania ofert:	Rejon Dróg Wojewódzkich we Włocławku ul. Chopina 1 87-800 Włocławek do godz.10.00
Sposób i termin płatności:	Do 7 dni od otrzymania faktury
Sposób odbioru składnika majątku:	Do 7 dni od zapłaty ceny
Informacje dodatkowe:	Nabyty składnik majątku nie podlega zwrotowi.

ZATWIERDZAM

Kierownik
Rejonu Dróg Wojewódzkich
we Włocławku

mgr inż. Krzysztof Rządowski

Przewodniczący Komisji

gospodarowania składnikami majątku

* Jeżeli nie dotyczy – usunąć

.....
(miejscowość, dnia)

**Zarząd Dróg Wojewódzkich
w Bydgoszczy – Rejon Dróg
Wojewódzkich w***

OFERTA

Imię i nazwisko (nazwa firmy) oraz miejsce zamieszkania (siedziba) oferenta

.....
.....

Numer PESEL (dot. osób fizycznych)

Numer NIP (dot. podmiotów)

Tel. kontaktowy:..... Email:

W odpowiedzi na ogłoszenie opublikowane na stronie <http://bip.zdw-bydgoszcz.pl/> składam ofertę zakupu następujących składników majątku:

Lp.	Nazwa składnika i poz. w Ogłoszeniu	Oferowana cena nabycia:

Oświadczam, że:

- zapoznałem się z treścią ogłoszenia i przyjmuję podane w nim warunki sprzedaży,
- znany jest mi stan techniczny składników majątku będących przedmiotem sprzedaży i nie wnoszę do niego zastrzeżeń.

W przypadku wyboru oferty zobowiązuję się do:

- zapłaty ceny w terminie do 7 dni od otrzymania faktury,
- odbioru na swoje ryzyko i koszt nabytego składnika majątku w terminie do 7 dni od zapłaty ceny.

.....
Podpis oferenta

Uwaga:

W przypadku złożenia oferty przez pełnomocnika należy złożyć dokument pełnomocnictwa.

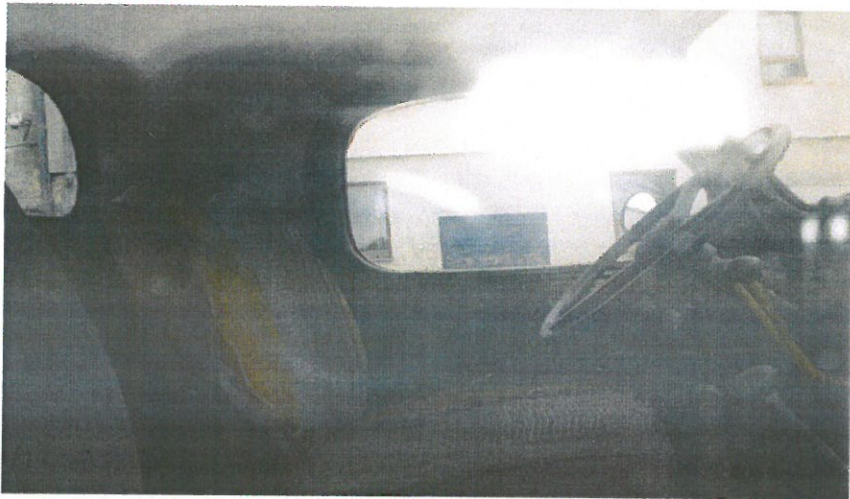
* Jeżeli nie dotyczy – usunąć

1. Pług wirnikowy D-470 21t - 157









DOKUMENTACJA FOTOGRAFICZNA

do opinii nr: KP/348/027/23

z dnia: 2023/10/30

DANE IDENTYFIKACYJNE POJAZDU

Dane: [D] X-2023

Marka: DAEW./ANDO./INT.

Model: Lublin 3 3524 MR'99 E3 3.5t

Wersja:

Rok produkcji: 2005

Rodzaj pojazdu: Samochód ciężarowy do 3.5t

Nr rejestracyjny: CW27820



CW27820 1



CW27820 2



CW27820 3



CW27820 4



CW27820 5



CW27820 6



CW27820 7



CW27820 8



CW27820 9



CW27820 10



CW27820 11



CW27820 12



CW27820 13



CW27820 14



CW27820 15



CW27820 16



CW27820 17



CW27820 18



CW27820 19



CW27820 20



CW27820 21



CW27820 22



CW27820 23



CW27820 24

4



CW27820 25



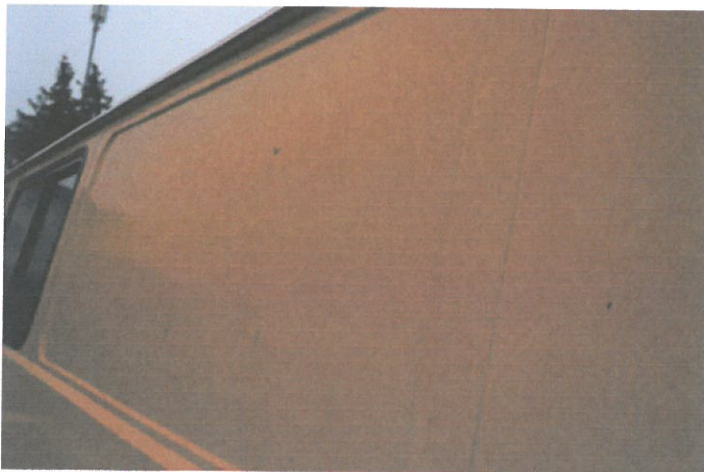
CW27820 26



CW27820 27



CW27820 28



CW27820 29



CW27820 30



CW27820 31



CW27820 32



CW27820 33



CW27820 34



CW27820 35



CW27820 36



CW27820 37



CW27820 38



CW27820 39



CW27820 40



CW27820 41



CW27820 42



CW27820 43



CW27820 44



CW27820 45



CW27820 46



CW27820 47



CW27820 48



CW27820 49



CW27820 50



CW27820 51



CW27820 52



CW27820 53



CW27820 54



CW27820 55



CW27820 56



CW27820 57



CW27820 58



CW27820 59



CW27820 60



CW44396 13



CW44396 14



CW44396 15



CW44396 16



CW44396 17



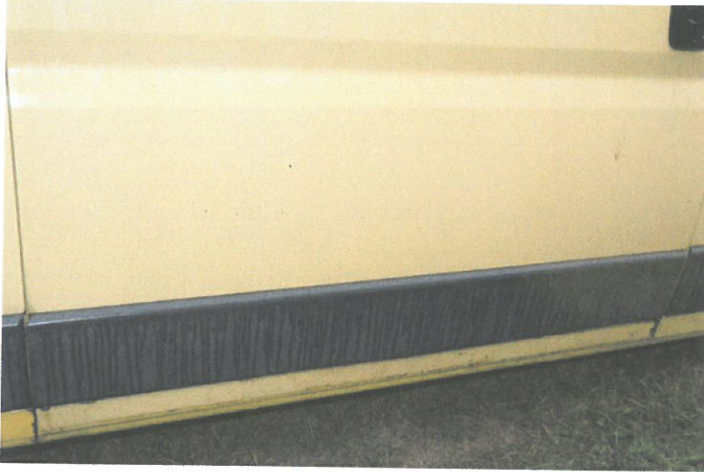
CW44396 18



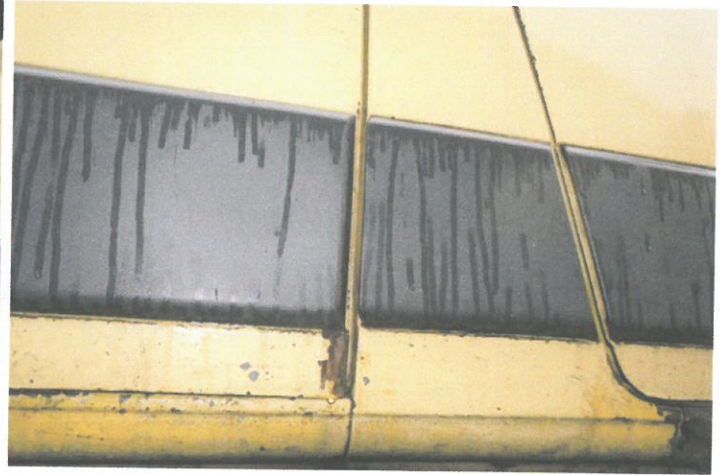
CW44396 19



CW44396 20



CW44396 21



CW44396 22



CW44396 23



CW44396 24



CW44396 25



CW44396 26



CW44396 27



CW44396 28



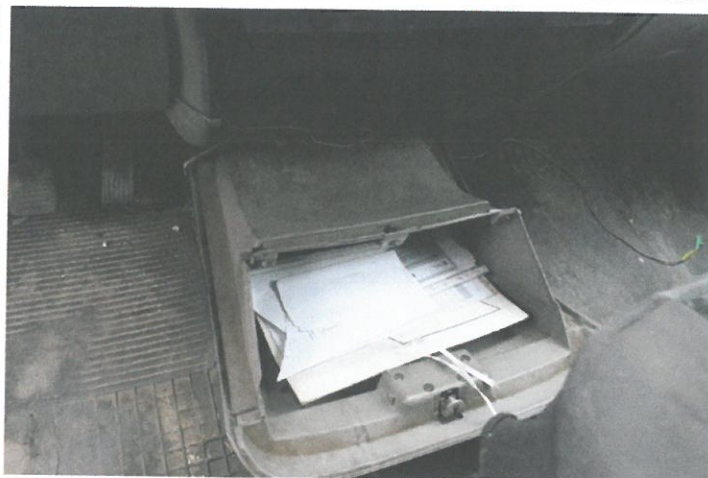
CW44396 29



CW44396 30



CW44396 31



CW44396 32



CW44396 33



CW44396 34



CW44396 35



CW44396 36



CW44396 37



CW44396 38



CW44396 39



CW44396 40



CW44396 41



CW44396 42



CW44396 43



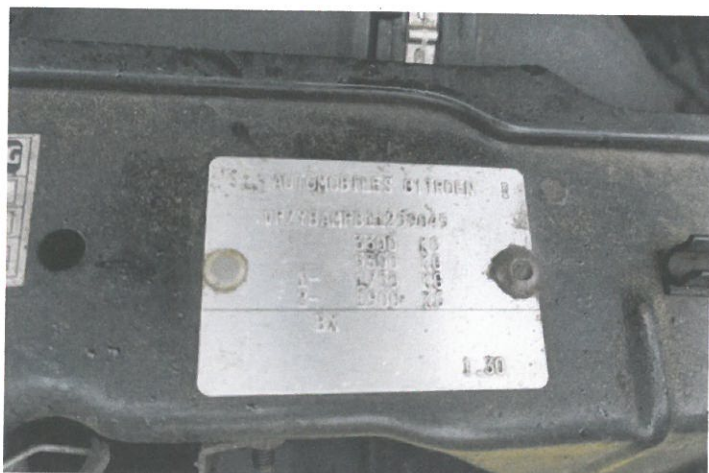
CW44396 44



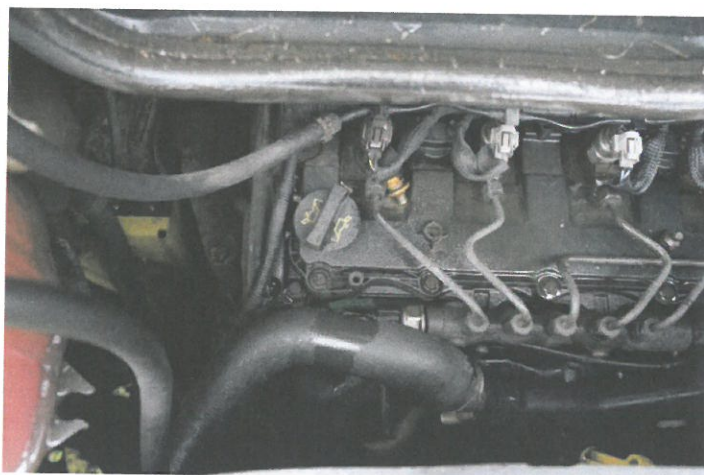
CW44396 45



CW44396 46



CW44396 47



CW44396 48

348

Ogólnopolskie Stowarzyszenie Rzeczoznawców
 Motoryzacyjnych, Ruchu Drogowego,
 Maszyn i Urządzeń
 AUTOCONSULTING
RZECZOZNAWCA
 mgr Maciej Lach

DOKUMENTACJA FOTOGRAFICZNA

do opinii nr: KP/348/026/23

z dnia: 2023/10/30

DANE IDENTYFIKACYJNE POJAZDU

Dane: [D] X-2023

Marka: CITROËN

Model: Jumper 33 2.2 HDI MR'07 E4 3.3t

Wersja: 33 L2H2

Rodzaj pojazdu: Samochód ciężarowy do 3.5t

Rok produkcji: 2008

Nr rejestracyjny: CW48039



CW48039 1



CW48039 2



CW48039 3



CW48039 4



CW48039 5



CW48039 6



CW48039 7



CW48039 8



CW48039 9



CW48039 10



CW48039 11



CW48039 12



CW48039 13



CW48039 14



CW48039 15



CW48039 16



CW48039 17



CW48039 18



CW48039 19



CW48039 20



CW48039 21



CW48039 22



CW48039 23



CW48039 24



CW48039 25



CW48039 26



CW48039 27



CW48039 28



CW48039 29



CW48039 30



CW48039 31



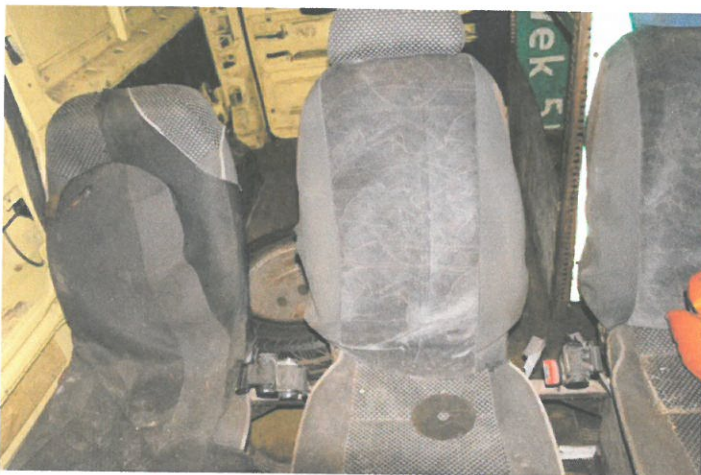
CW48039 32



CW48039 33



CW48039 34



CW48039 35



CW48039 36



CW48039 37



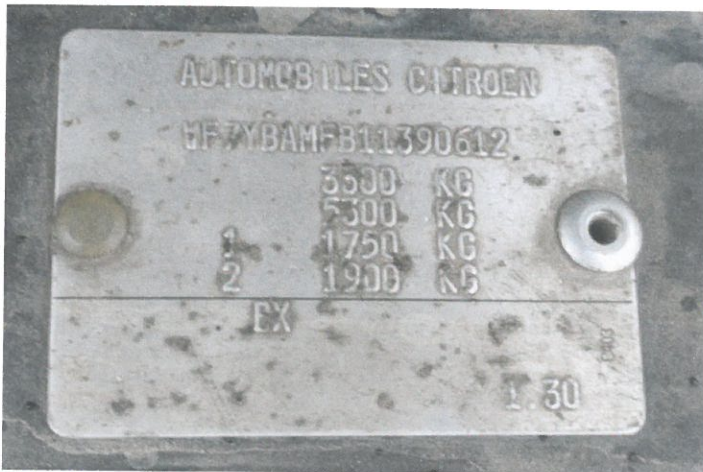
CW48039 38



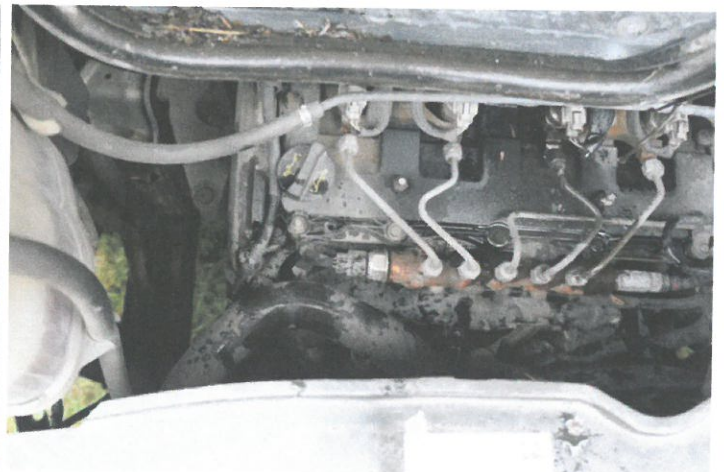
CW48039 39



CW48039 40



CW48039 41



CW48039 42

